

Доступная среда

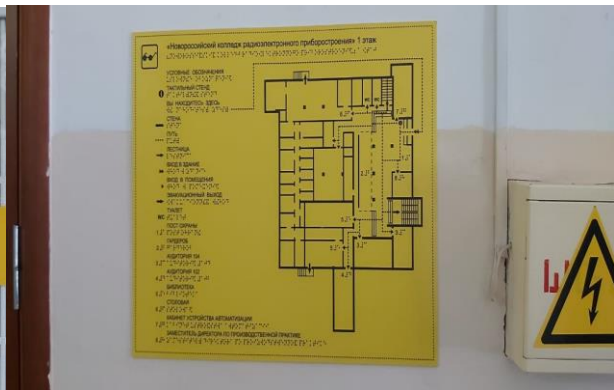
Установлены металлические пандусы и дополнительные поручни, обеспечивающие возможность беспрепятственного перемещения лиц с ограниченными возможностями здоровья (далее по тексту – ОВЗ) как с наружи здания, так и внутри:

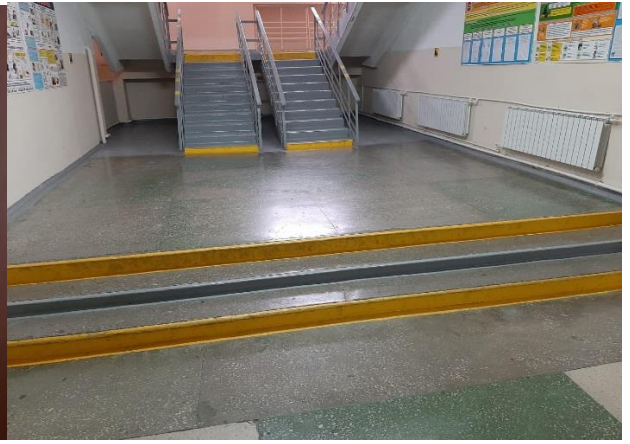


В фойе первого этажа установлен информационный терминал «Доступная среда», который обеспечивает предоставление информации для всех категорий граждан с ОВЗ. Также в фойе первого этажа установлено информационное табло «Бегущая строка» которая информирует о режиме работы колледжа, возможности обучения по специальностям и др.:



Учебные аудитории оборудованы тактильными табличками с номером и наименованием аудиторий для лиц с ограниченными возможностями по зрению, также при входе и во всем здании нанесены специальные тактильные полосы, тактильные пиктограммы, мнемосхемы и самоклеящиеся круги на стеклянные двери:



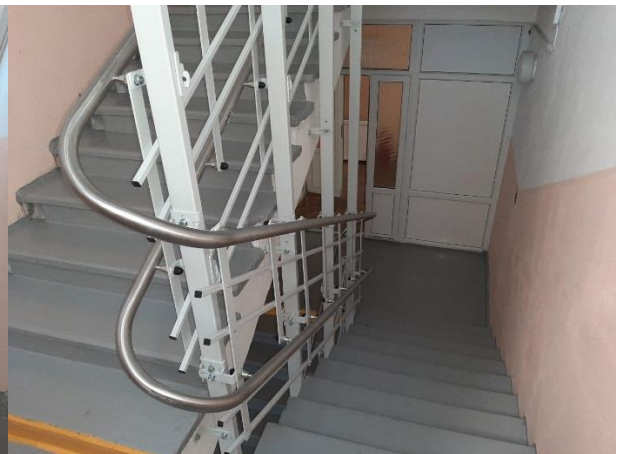


Оборудовано санитарно-гигиеническое помещение для лиц с ограниченными возможностями здоровья, оборудованное в соответствии с необходимыми требованиями. Установлены кнопки вызова помощи, одна на улице, вторая в санитарно-гигиеническом помещении:





На территории и внутри колледжа установлены 3 подъемные установки для лиц с нарушением опорно-двигательного аппарата:





На всех лестничных маршах, а также во всех аудиториях где могут проводиться занятия с лицами с нарушением опорно-двигательного аппарата расширены дверные проемы и установлены двери обеспечивающие беспрепятственное перемещение по зданию:



